



## ACCESO A INTERNET SENCILLO Y EFICAZ

Alcatel **OmniPCX Office**

**Alcatel OmniPCX Office es un e-communication appliance que integra en un único sistema todas las funciones que necesitan las pequeñas y medianas empresas de hoy en día: Internet, voz y datos. De hecho, Alcatel OmniPCX Office incorpora todas las prestaciones que permitirán que las empresas utilicen Internet de un modo profesional: rendimiento, seguridad, control de costes y eficacia.**

### Simplificación del uso de Internet

Alcatel **OmniPCX Office** facilita el uso de Internet, al incluir en un único sistema todos los componentes de red que se necesitan para trabajar de forma profesional en el mundo de Internet. Ofrece rendimiento, seguridad, eficacia y control de costes. El concepto "todo en uno" de **OmniPCX Office** permite que el usuario pueda utilizar un acceso a Internet compartido y seguro. **OmniPCX Office** también incluye una amplia variedad de interfaces WAN, así como un firewall certificado incorporado, un servidor proxy/caché, un servidor de Intranet, un servidor de archivos, un servidor de correo electrónico, funciones VPN para acceso remoto y compatibilidad con los protocolos y estándares de Internet más importantes.

### Rendimiento

Alcatel **OmniPCX Office** es un router de acceso a Internet que ofrece a los usuarios de empresas un único acceso a Internet compartido de un ancho de banda de hasta 10 Mbps. El servidor caché integrado mejora el acceso a Internet y reduce el tiempo de conexión cuando la información solicitada ya está almacenada en el servidor caché.

### Seguridad y control



Alcatel **OmniPCX Office** incorpora un firewall, que ha obtenido el reconocimiento Checkmark de West Coast Labs.

Esta certificación está basada en pruebas rigurosas realizadas por una entidad independiente y representa un indicio claro e inequívoco de la capacidad para ofrecer un nivel de seguridad importante. Además, **OmniPCX Office** es plenamente compatible con las principales soluciones antivirus, por lo que protege los sistemas principales así como el tráfico de Internet, como el correo electrónico, la Web y la transferencia de archivos. **OmniPCX Office** incluye otros mecanismos de control, tales como un servidor proxy para el acceso de usuario y el filtrado Web, o la gestión de derechos de acceso en función de la hora. El procedimiento de backup de Alcatel **OmniPCX Office** proporciona una completa solución de seguridad que permite restaurar los datos críticos de las empresas, incluida toda la información de voz e Internet de **OmniPCX Office**.

## Mensajería electrónica integrada

Alcatel **OmniPCX Office** aumenta el nivel de comunicaciones de la empresa gracias al servidor de correo electrónico integrado, con lo que cualquier usuario puede acceder a comunicaciones internas y externas.

## Comunicaciones unificadas

**OmniPCX Office** ofrece una gran flexibilidad en su arquitectura, pues actúa como un servidor de correo electrónico de la empresa o como la puerta de enlace de un servidor de correo electrónico existente en la LAN de la empresa. Alcatel **OmniPCX Office** ofrece una solución de mensajería unificada, potente y flexible que permite a los usuarios gestionar sus mensajes de texto y voz en un único buzón de correo a través de su cliente de correo electrónico y terminal de teléfono habituales. Esta solución funciona con cualquier cliente de correo electrónico estándar y puede implantarse mediante el uso del servidor de correo electrónico integrado en **OmniPCX Office**, o de cualquier otro servidor de correo electrónico existente.

## Mensajería web multimedia

**OmniPCX Office** incluye el Asistente de comunicación web de Alcatel, una solución de mensajería "ligera" que permite acceder a los mensajes de voz y electrónicos utilizando un explorador web convencional, además de realizar y recibir llamadas utilizando la asociación de teléfono remoto\*. Se puede utilizar tanto dentro como fuera de la empresa, por lo que resulta la solución ideal para sus necesidades de movilidad.

## Red privada virtual (VPN)

**OmniPCX Office** ofrece una solución flexible y rentable de conexión en red de múltiples emplazamientos o de acceso remoto basada en la red privada virtual (VPN) de Internet. La VPN de Internet de **OmniPCX Office** constituye una buena alternativa a los costosos servidores de acceso remoto o líneas alquiladas privadas. Los protocolos VPN de Internet estándar

\* Según el país.

PPTP y IPSec permiten a los trabajadores remotos o a los diversos emplazamientos conectarse en red de forma segura y a un bajo coste a través de Internet pública con el fin de compartir información y recursos de la empresa tales como servidores o aplicaciones de LAN.

La seguridad de extremo a extremo queda garantizada mediante la autenticación y un potente cifrado.

## Uso compartido de la información

Alcatel **OmniPCX Office** ofrece a los usuarios formas eficaces para compartir datos. Resulta muy sencillo publicar información en el servidor de Intranet de **OmniPCX Office**, lo que permite a los empleados acceder a la información de la empresa a través de su explorador Web habitual. Así mismo, el servidor de archivos incorporado permite a los usuarios almacenar archivos en directorios individuales o de almacenamiento común compartido.

## Sencillez

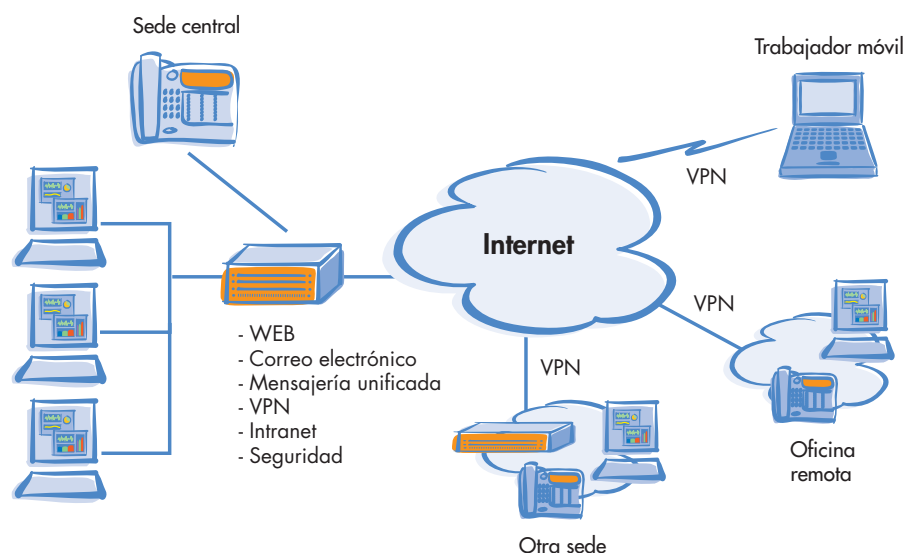
Alcatel **OmniPCX Office** es una solución de Internet constituida por un único sistema que no requiere la instalación de software adicional. Todos los componentes se encuentran ya preinstalados, por lo que sólo es preciso activarlos con las licencias de

software. **OmniPCX Office** es fácil de instalar y gestionar gracias a su única herramienta de gestión sobre web, que incluye asistentes para definir los parámetros iniciales.

La mayor parte de los componentes están ya preconfigurados, de forma que no necesita ser un experto para poner en marcha el sistema.

## Rentabilidad

Alcatel **OmniPCX Office** se ha diseñado para satisfacer las necesidades de las pequeñas y medianas empresas. Su software preinstalado y la sencilla interfaz de administración reducen de forma drástica el tiempo de instalación. Por ejemplo, el sistema realiza automáticamente una prueba de conexión tras terminar de configurar el acceso a Internet. Además, **OmniPCX Office** elimina la necesidad de realizar inversiones adicionales en componentes externos para Internet, como pueden ser un firewall, un servidor proxy o caché, y un servidor de archivos o de Intranet. Asimismo, reduce los gastos de comunicación, pues tiene un único acceso a Internet para varios usuarios, comparte recursos WAN, gestiona la conexión a petición y la asignación de ancho de banda, optimiza el tráfico de correo electrónico y controla el uso de Internet, incluida la elaboración de estadísticas detalladas.



## Especificaciones técnicas

### Acceso a Internet

Capacidad	200 usuarios de Internet
Interfaz LAN	Ethernet IEEE 802.3 10/100BaseT RJ45
Interfaces WAN	1 o 2 canales B RDSI Ethernet IEEE 802.3 10/100BaseT RJ45 (para módem DSL o líneas alquiladas)
Conexión WAN	Marcación a demanda/permanente/rellamada Compatibilidad con direcciones IP estáticas/dinámicas Cliente DNS dinámico PPP/MPPP/PAP/CHAP/PPPoE
Ancho de banda de WAN	RDSI: 64, 128 Kbps – Estático o con ancho de banda según demanda Ethernet (para DSL, líneas alquiladas): 10 Mbps

### Seguridad

Firewall con la certificación Checkmark incorporado	Registro del firewall Editor de reglas Traducción de direcciones de red (NAT)
Antivirus	Solución compatible con Gateways antivirus y clientes antivirus en equipos de sobremesa Protección de FTP, HTTP y correo electrónico

### Control de acceso

Servidor proxy incorporado	Restricción de acceso del usuario Perfiles de grupos Control de acceso a la Web Lista de filtros URL autorizados y prohibidos autorizadas/restringidas Actualización manual/automática de filtros de URL
Restricción de acceso	Restricción de acceso por días y horas
Monitorización de acceso	Información de registro y estadísticas por usuario/destino

### Correo electrónico

Servidor de correo electrónico	IMPA4/POP3/SMTP/ESMTP Caché POP3/servidor SMTP/compatibilidad de SMTP relay Gateway del servidor de correo electrónico
Capacidad del servidor de correo electrónico	200 buzones de correo 10 GB de almacenamiento
Cliente de correo electrónico	Cualquier software de cliente compatible con IMAP4/POP3/SMTP
Funciones de correo electrónico	Recogida de correo electrónico planificada Alias Respuesta automática Reenvío de correo electrónico Lista de correo Multidrop POP3 Compatibilidad con nombres multidominio Proxy POP3
Mensajería unificada	Correo electrónico/mensajería vocal/fax* * Uso de proveedor de servicios de fax por Internet.

### Uso compartido de la información

Servidor de Intranet	
Capacidad	200 MB
Métodos de publicación admitidos	FTP, protocolo CIFS (Common Internet File System), WEBDAV (Web-based Distributed Authoring and Versioning)

Servidor de archivos	
Capacidad	4 GB
Protocolo	CIFS

### VPN

Acceso remoto	
Capacidad	50 túneles
Protocolos admitidos	PPTP, IPsec/PKI
Cientes admitidos	Cientes PPTP Windows® 95/98/NT/2000/XP Cliente L2TP/IPsec Windows® 98, Me, NT, XP

### Conexión en red de múltiples emplazamientos

Capacidad	50 túneles
Protocolo soportado	IPsec/PKI

### Protocolo PPTP

Autenticación	MS-CHAP-V2
Cifrado	Cifrado punto a punto de Microsoft® (MPPE 40 – 128 bits)

### Protocolo IPsec

Gestión de claves	IKE, Diffie Hellman (grupo DH 1,2,5)
Protocolo de seguridad	ESP, Ipsec NAT traversal
Cifrado	DES, 3DES, AES
Integridad	HMAC-MD5, HMAC-SHA1
Autenticación	Secreto compartido, Basada en la certificación X509 con firma RSA (PKI)

### PKI

Certificaciones X509	Inscripción fuera de línea (PKCS7 y PKCS 10) Inscripción en línea (SCEP) Recuperación CRL manual o automática HTTP Compatibilidad con organismos emisores de certificaciones (PKI)
----------------------	--

### Autenticación de usuarios

Base de datos de usuarios integrada IKE-Xauth MS-CHAP (conexiones L2TP sobre IPsec)
---

### Mensajería web

Capacidad	25 usuarios
Tipo de mensajería accesible	Correo electrónico, mensajes de voz, asociación de teléfono remoto**
Exploradores compatibles	Microsoft Internet Explorer 5.0® y superior, Netscape Navigator 6.0® y superior
Seguridad	HTTPS, autenticación de usuarios

\*\* Según el país.

